



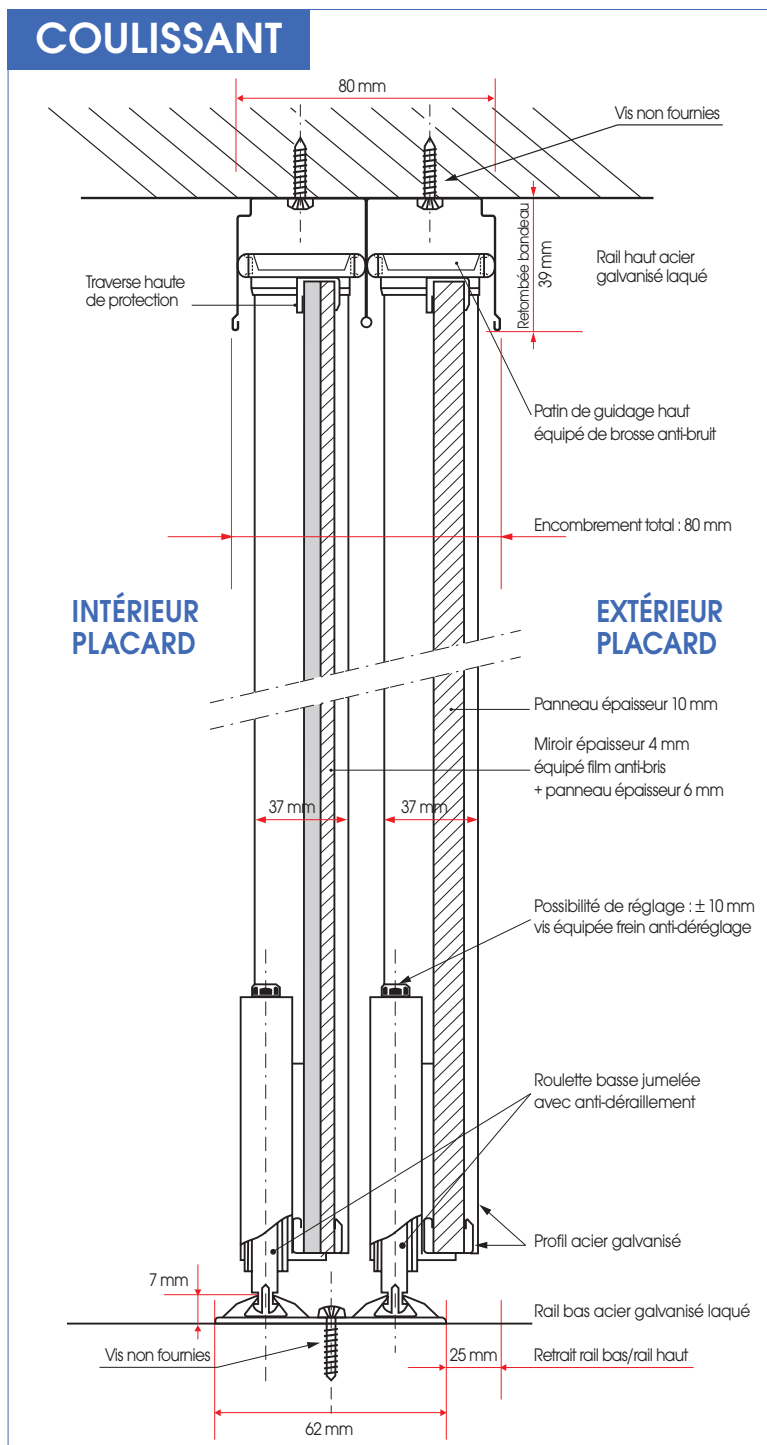
PROFIL EN ACIER GALVANISÉ,  
TRAITÉ ANTI-CORROSION.



## SYSTÈMES D'OUVERTURE

Coulissant • Pivotant • Pliant

### COULISSANT



### Coulissant



#### Portes coulissantes :

- Profils-poignées acier galvanisé laqué ou recouverts d'un enrobage décor.
- Roulettes avec roulements à billes et système anti-déraillement.
- Rails haut et bas en acier galvanisé, traités anti-corrosion.
- Rail haut laqué ou enrobé (voir tarif).

DIMENSIONS BAIE	
HAUTEUR maxi 2790 mm	LARGEUR maxi 5500 mm
DIMENSIONS VANTAIL	
LARGEUR mini conseillée 500 mm	LARGEUR maxi 1200 mm*

\* 900 mm maxi  
pour les lambrissés/persiennés

# SIFISA

ROUTE DE CONDOM • 47520 LE PASSAGE • TÉL. 05 53 69 22 00

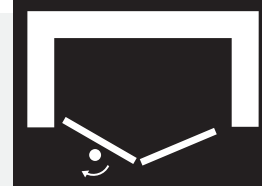
[www.sifisa.tm.fr](http://www.sifisa.tm.fr)

PROFIL EN ACIER GALVANISÉ,  
TRAITÉ ANTI-CORROSION.

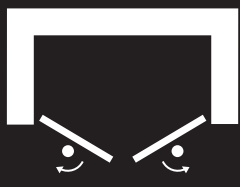
## SYSTÈMES D'OUVERTURE

Coulissant • Pivotant • Pliant

### Pliant



### Pivotant



#### Portes pivotantes :

- Profils-poignées acier galvanisé laqué ou recouverts d'un enrobage décor.
- Guide haut télescopique.
- Boutons d'ouverture fournis avec la porte (à visser sur les panneaux ; adhésifs sur les miroirs).
- Rails haut et bas en aluminium laqué.

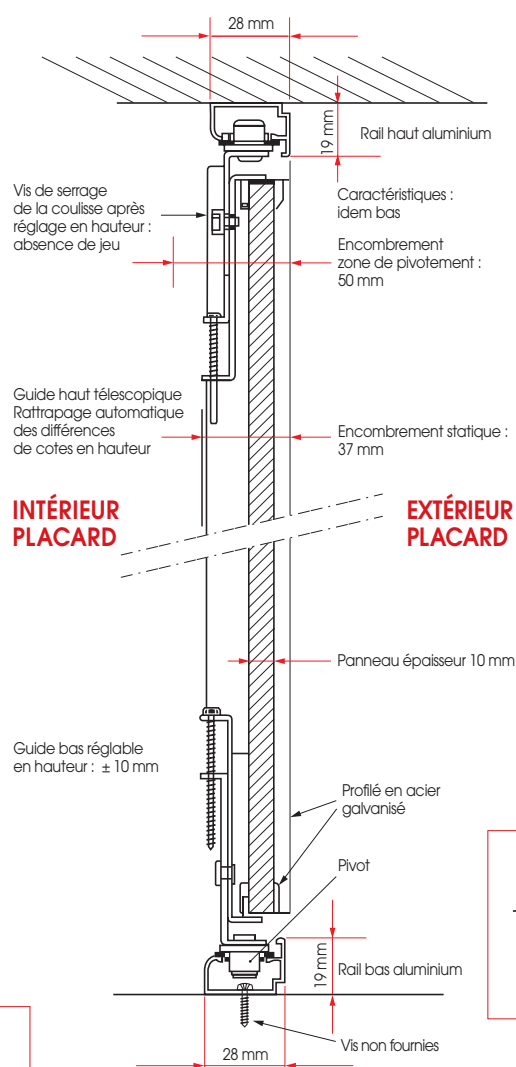
#### DIMENSIONS BAIE

HAUTEUR maxi 2600 mm	LARGEUR maxi 3000 mm
-------------------------	-------------------------

#### DIMENSIONS VANTAIL

LARGEUR mini conseillée 300 mm	LARGEUR maxi 750 mm
--------------------------------------	---------------------------

### PIVOTANT - PLIANT



#### Portes pliantes :

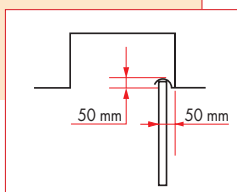
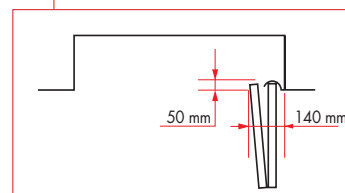
- Profils-poignées acier galvanisé laqué ou recouverts d'un enrobage décor.
- Guide haut télescopique.
- Boutons d'ouverture fournis avec la porte (à visser sur les panneaux ; adhésifs sur les miroirs).
- Rails haut et bas en aluminium laqué.

#### DIMENSIONS BAIE

HAUTEUR maxi 2600 mm	LARGEUR maxi 2400 mm
-------------------------	-------------------------

#### DIMENSIONS VANTAIL

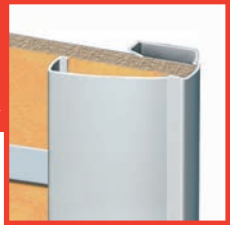
LARGEUR mini conseillée 200 mm	LARGEUR maxi 400 mm
--------------------------------------	---------------------------



# SIFISA

ROUTE DE CONDOM • 47520 LE PASSAGE • TÉL. 05 53 69 22 00 - [www.sifisa.tm.fr](http://www.sifisa.tm.fr)

LES PLACARDS À LA MESURE DE VOS ENVIES



PROFIL EN ACIER GALVANISÉ,  
TRAITÉ ANTI-CORROSION,  
+ TRAVERSES HORIZONTALES.



## SYSTÈME D'OUVERTURE

Couissant

### Guidage

### extra-fluide



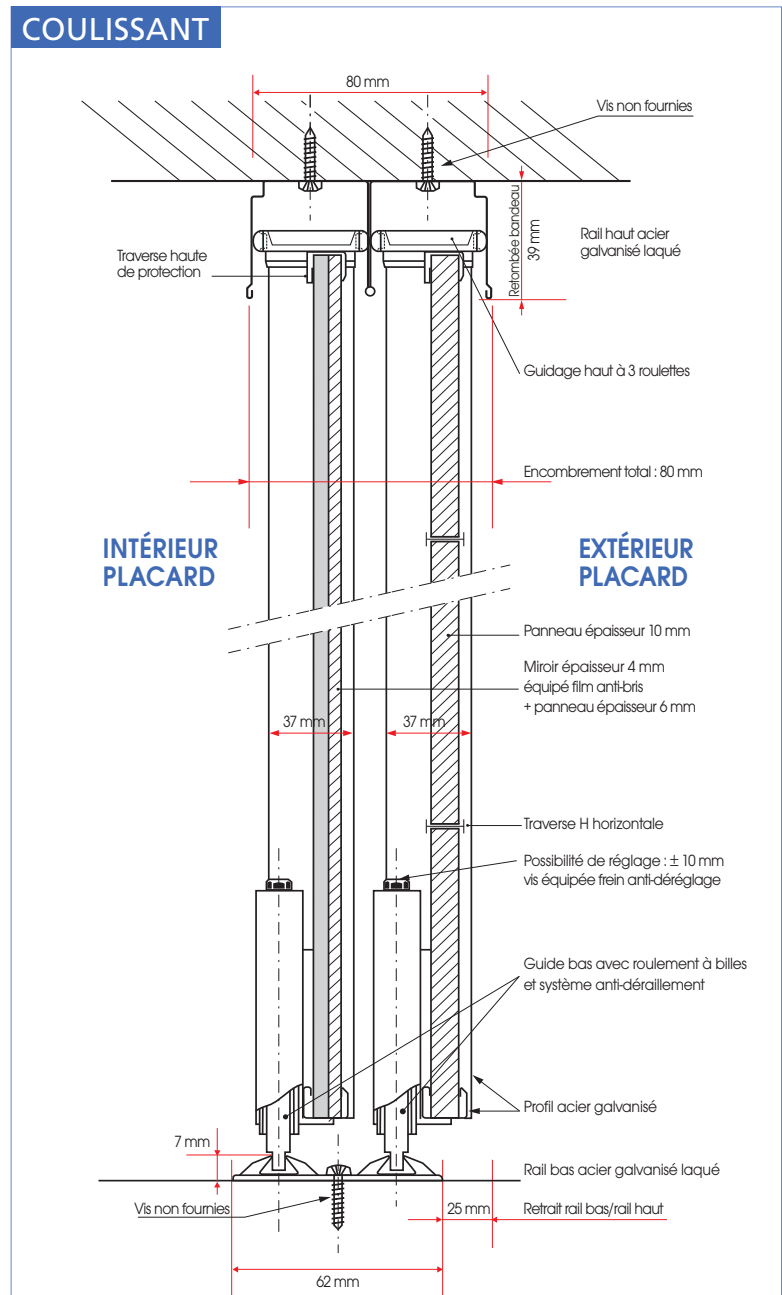
#### GUIDE HAUT

à 3 roues qui supprime toute friction en positionnant parfaitement la porte dans le rail haut.

#### GUIDE BAS

équipé d'un système anti-déraillement à ressort qui maintient la porte dans le rail et en adhérence permanente avec le sol.

### COULISSANT



### Portes coulissantes :

- Guidage extra-fluide par roulement haut et bas.
- Profils-poignées acier galvanisé laqué ou recouverts d'un enrobage décor.
- Rails haut et bas en acier galvanisé, traités anti-corrosion.
- Rail haut laqué ou enrobé (voir tarif).
- Traverses horizontales coordonnées au profil, permettant de combiner plusieurs décors au choix.

#### DIMENSIONS BAIE

HAUTEUR maxi <b>2790 mm</b>	LARGEUR maxi <b>5500 mm</b>
--------------------------------	--------------------------------

#### DIMENSIONS VANTAIL

LARGEUR mini conseillée <b>500 mm</b>	LARGEUR maxi <b>1200 mm</b>
---	-----------------------------------

# SIFISA

ROUTE DE CONDOM • 47520 LE PASSAGE • TÉL. 05 53 69 22 00

[www.sifisa.tm.fr](http://www.sifisa.tm.fr)