



Coulissant



Profil aluminium.
Largeur profil 31 mm.
Recouvrement 33 mm.

+ traverses horizontales.



INNOVATION TECHNIQUE : L'assistance à la fermeture

Le système d'accompagnement de fin de course se compose de **2 éléments** :

Une partie fixe = un "déclencheur", vissé à l'intérieur du rail haut, qui va enclencher le fonctionnement de l'amortisseur lors de la fermeture et le réarmer lors de l'ouverture.

Une partie mobile = L'amortisseur en lui-même, qui est solidaire du haut de la porte et avance avec elle pour venir s'encaster dans le déclencheur lors de la fermeture.

Un **verrin est alors actionné et ralentit la course de la porte, tout en assurant une fermeture douce de celle-ci.**

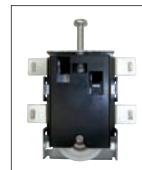


GUIDE HAUT

Equipe de série toutes les portes de plus de 600 mm de largeur.

GUIDE BAS avec roulement à billes

équipé d'un système anti-déraillement à ressort, il maintient la porte dans le rail et en adhérence permanente avec le sol.

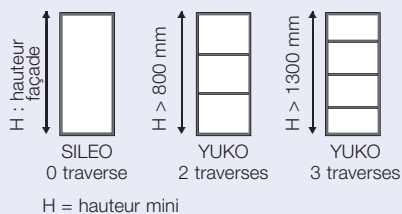


Guide bas

Guide haut à 2 roulettes + amortisseur

Portes coulissantes :

- Guidage extra-fluide par roulement haut et bas.
- Profils-poignées et traverses horizontales aluminium laqué, anodisé ou recouverts d'un enrobage décor.
- Rail haut en aluminium laqué, anodisé ou livré avec un bandeau MDF recouvert d'un enrobage décor. Rail bas en aluminium laqué ou anodisé. Livrés non percés.
- Portes disponibles avec ou sans traverses horizontales :



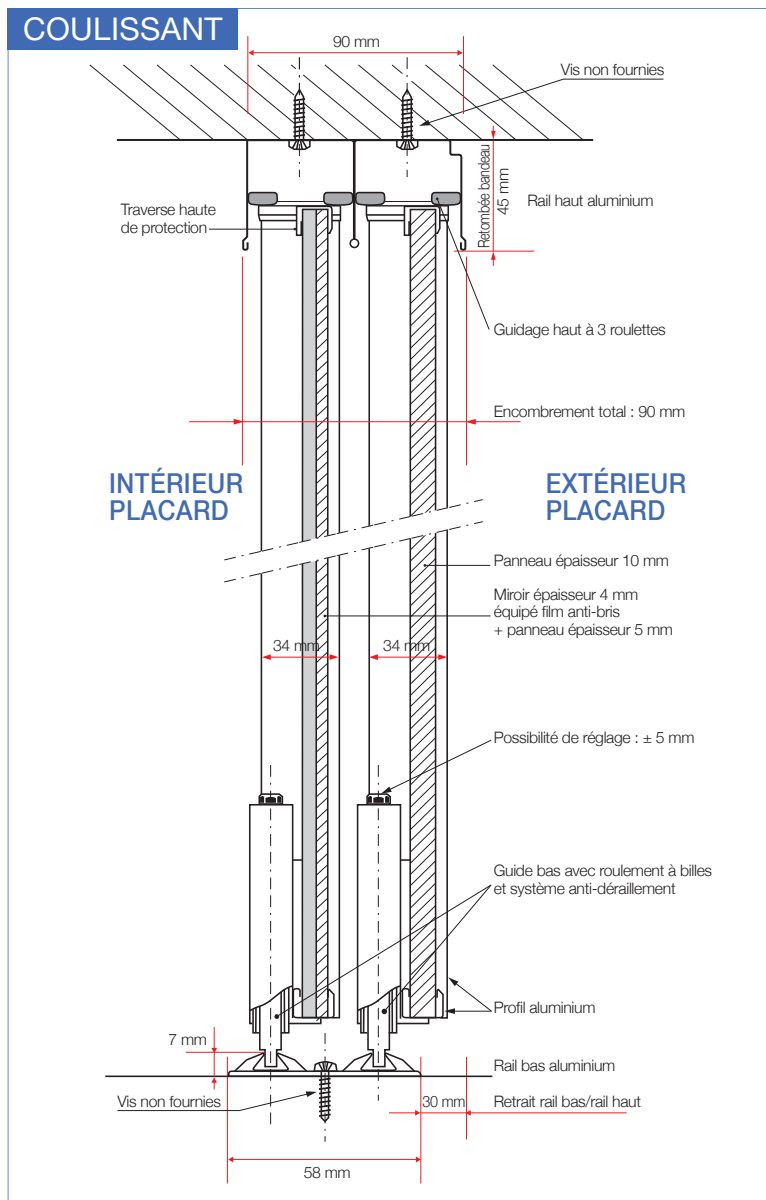
DIMENSIONS BAIE

HAUTEUR maxi 2740 mm	LARGEUR maxi 5500 mm
--------------------------------	--------------------------------

DIMENSIONS VANTAIL

LARGEUR mini conseillée 500 mm	LARGEUR maxi 1200 mm
---	-----------------------------------

⚠ Les portes de moins de 600 mm de largeur sont équipées du guide haut à 3 roulettes.



www.sifisa.tm.fr

sifisa
PLACARDS & AMÉNAGEMENTS D'ESPACES

Route de Condom • 47520 Le Passage • Tél. 05 53 69 22 00



Portes pivotantes :

- Guide haut et bas réglables.
- Profils en aluminium anodisé, laqué ou enrobé.
- Boutons d'ouverture fournis avec la porte (à visser sur les panneaux ; adhésifs sur les miroirs).
- Rails haut en aluminium laqué, anodisé ou livré avec un bandeau MDF recouvert d'un enrobage décor. Rail bas en aluminium laqué ou anodisé. Livrés non percés.

DIMENSIONS BAIE

HAUTEUR maxi 2600 mm	LARGEUR maxi 3000 mm
--------------------------------	--------------------------------

DIMENSIONS VANTAIL

LARGEUR mini conseillée 300 mm	LARGEUR maxi 500 mm
---	----------------------------------

Nouveauté :

Portes réversibles :
tirant droit / tirant gauche.



www.sifisa.tm.fr

Profil aluminium.
Largeur profil 31 mm.



Pivotant



PIVOTANT RÉVERSIBLE

